

# OFICINAS - Avenida de Irlanda, 19 y 21



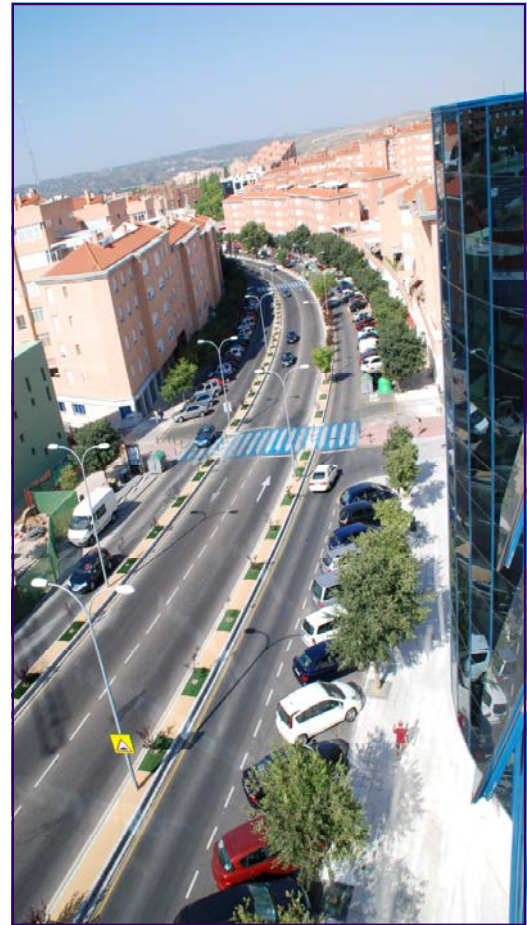
**El edificio se encuentra situado en Avenida de Irlanda 19 y 21 en Buenavista, zona que ha experimentado una gran transformación en los últimos años convirtiéndose en la nueva área de negocios de Toledo. Compañías de prestigio han ubicado en ella sus sedes centrales en los últimos meses.**

## OFICINAS - Avenida de Irlanda, 19 y 21

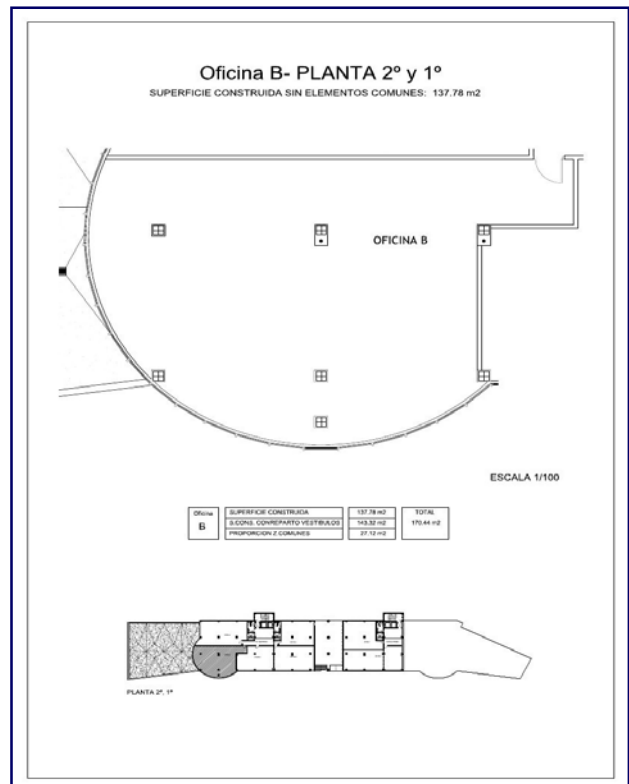
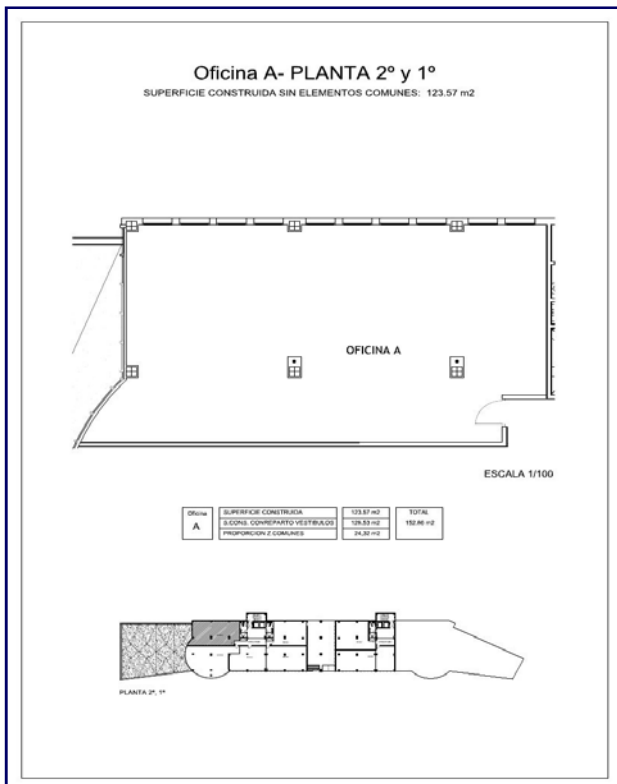
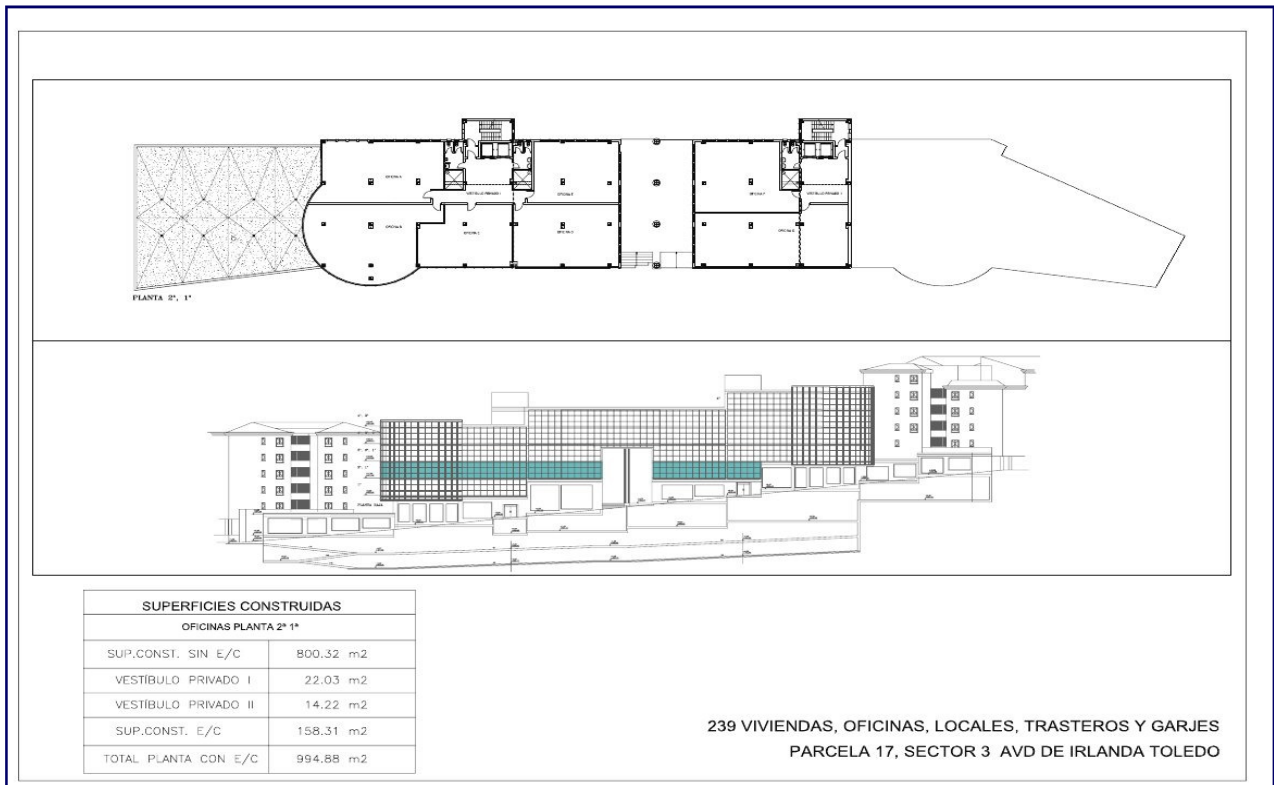
Edificio dotado de todos los servicios. Conserjería, parking exclusivo para clientes. Opción de Alquiler y Compraventa.



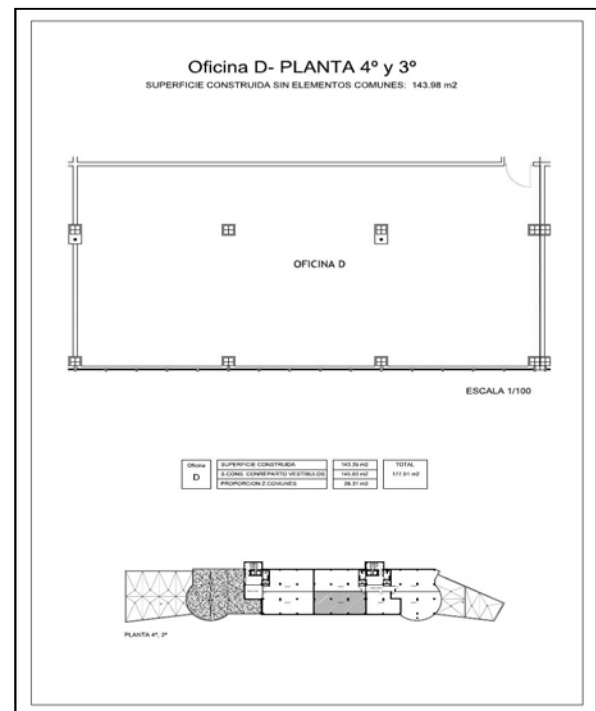
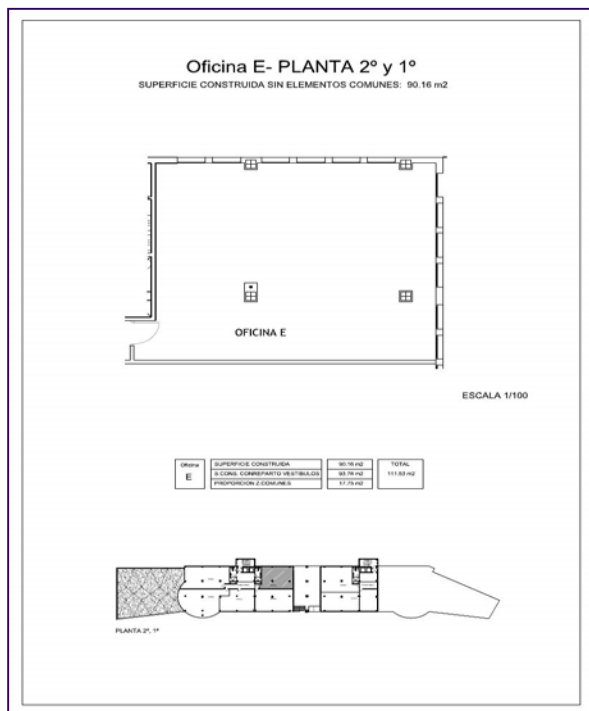
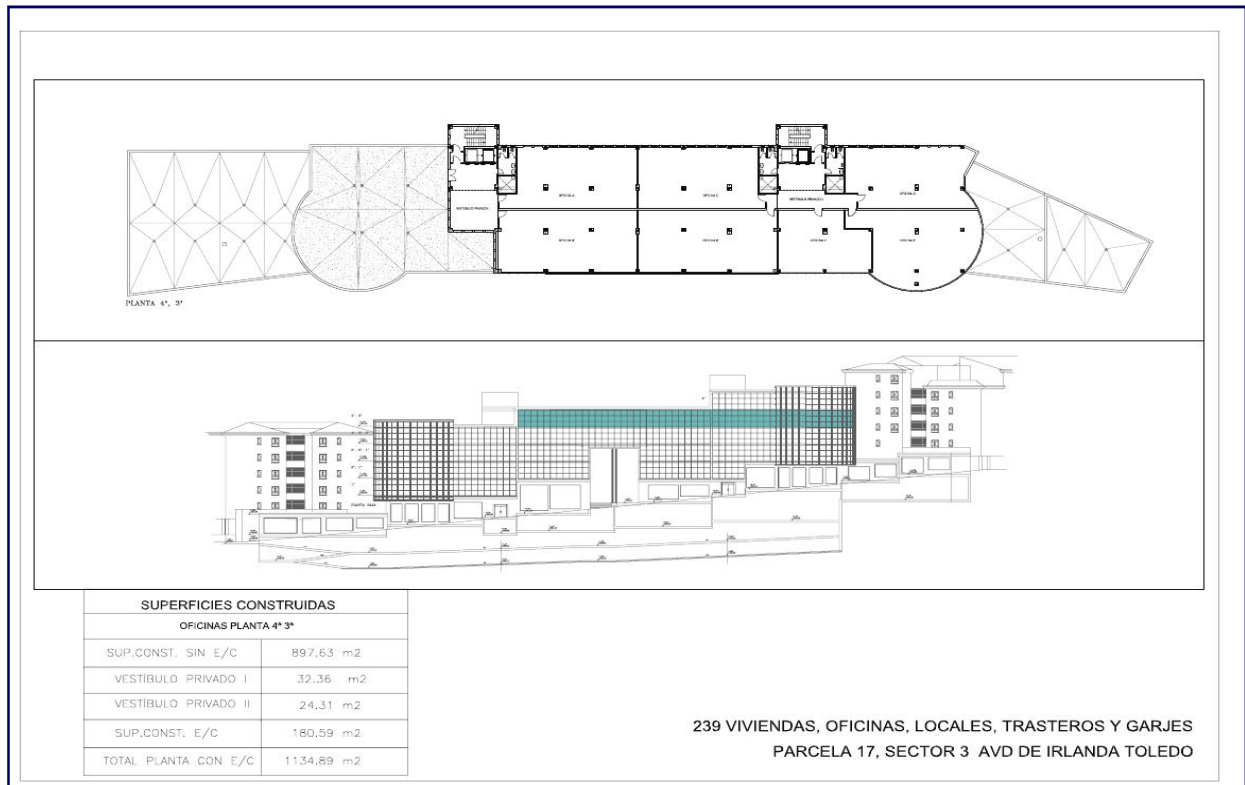
# OFICINAS - Avenida de Irlanda, 19 y 21



# OFICINAS - TIPO A y TIPO B



# OFICINAS -TIPO D y TIPO E



# MEMORIA DE CALIDADES

## EDIFICIO DE OFICINAS - Avenida de Irlanda 17 y 21

### PARCELA 17 S-3 P.G.O.U. TOLEDO

#### **ESTRUCTURA:**

Estructura de hormigón armado, con viguetas de hormigón y bovedillas cerámicas. Control de calidad durante su ejecución por laboratorio homologado. El edificio soporta 1.000 kg. de Cargas Totales de los cuales 400 Kg corresponden a estructura.

#### **FACHADA:**

*Fachada principal compuesta por muro cortina con luna de vidrio templado,. Fachadas laterales y trasera, chapadas de piedra caliza textura natural de 3 cm. Tipo ventilada.*

#### **CUBIERTA:**

*Cubierta invertida no transitable con aislamiento sobre forjado.*

Zonas losa filtrón para ubicación de maquinaria en cubiertas

#### **CARPINTERÍA EXTERIOR:**

*Carpintería de aluminio lacado en color 1º calidad, con vidrio climalit ó similar.*

#### **CARPINTERÍA INTERIOR:**

*Puerta Acorazada de entrada oficinas.*

#### **PAVIMENTOS:**

*Pavimento elevado y registrable sistema "Espacio compuesto por baldosas PAC 35/35 de medidas 600x600 mm de lado y espesor 35 mm. Laminadas en interior de oficinas y forradas de granito en vestíbulos de ascensores*

#### **TECHOS:**

*Falso techo Desmontable de 60x60 perfilería vista lacada en blanco y placa de escayola en interior de oficinas.*

Falso techo desmontable en bandeja metálica de 60x60 en vestíbulos de ascensores.

Fajeados perimetrales de pladur

#### **INSTALACIONES:**

Tomas individuales (electricidad sin cableado, fontanería y teléfono) a pie de oficina y contadores individuales.

#### **ZONAS COMUNES:**

*Pavimento de granito en escaleras, rellanos, vestíbulos y portal.*

*Solado en plaqueta de gres y alicatados en plaqueta cerámica de primera calidad en aseos.*

Pavimento continuo cuarzo gris sobre solera de hormigón en garajes.

*Yeso maestreado y Pintura Plástica lisa color suave en paramentos verticales en zonas comunes.*

Ascensores con capacidad para 8 personas, puertas automáticas en cabina y plantas.

Góndolas para limpieza del muro cortina .