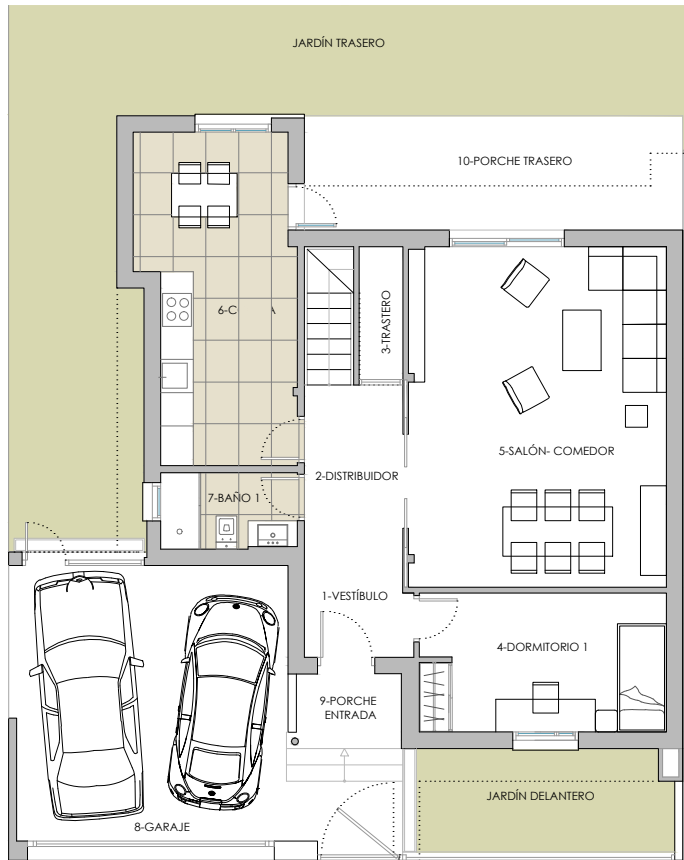


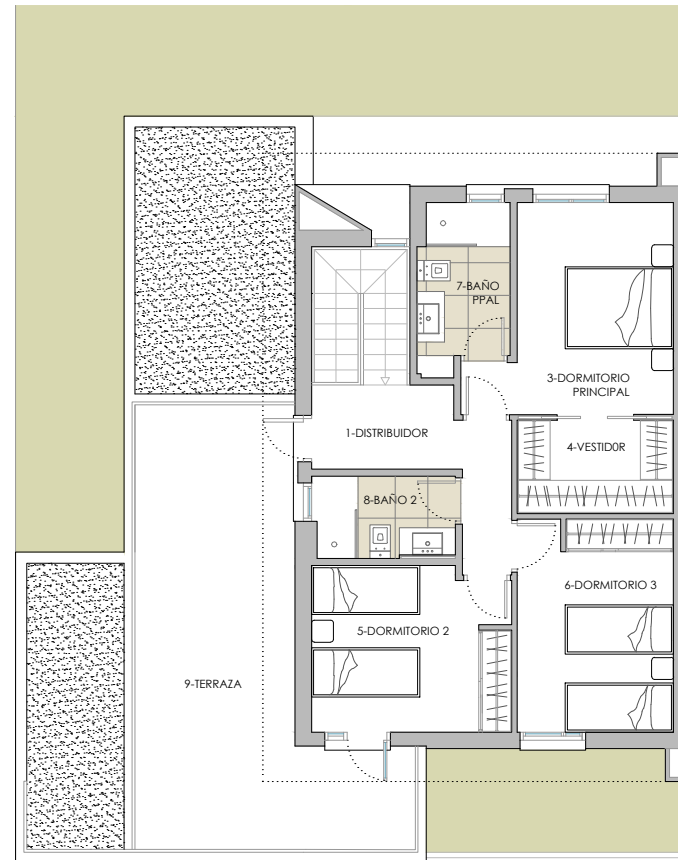
# ÁTICA

RESIDENCIAL

VIVIENDA TIPO 3 (PB+PP 4D)  
 Superficie Parcela 250,61 m<sup>2</sup>  
 Superficie Jardín delantero 9,60 m<sup>2</sup>  
 Superficie Jardín trasero 100,90 m<sup>2</sup>  
 Superficie Construida 200,57 m<sup>2</sup>



**PLANTA BAJA**  
sin escala



**PLANTA PRIMERA**  
sin escala

PLANTA BAJA		
1	Vestibulo	2,36 m <sup>2</sup>
2	Distribuidor	6,85 m <sup>2</sup>
3	Trastero	1,95 m <sup>2</sup>
4	Dormitorio 1	11,45 m <sup>2</sup>
5	Salón- comedor	29,43 m <sup>2</sup>
6	Cocina	16,17 m <sup>2</sup>
7	Baño 1	3,50 m <sup>2</sup>
8	Garaje	25,42 m <sup>2</sup>
9	Porche entrada	7,16 m <sup>2</sup>
10	Porche trasero	14,47 m <sup>2</sup>
<b>TOTAL ÚTIL PB</b>		<b>118,76 m<sup>2</sup></b>
<b>TOTAL CONSTRUIDA PB</b>		<b>125,64 m<sup>2</sup></b>
PLANTA PRIMERA		
1	Distribuidor	6,70 m <sup>2</sup>
2	Escalera	4,55 m <sup>2</sup>
3	Dormitorio principal	12,07 m <sup>2</sup>
4	Vestidor	4,89 m <sup>2</sup>
5	Dormitorio 2	10,83 m <sup>2</sup>
6	Dormitorio 3	11,10 m <sup>2</sup>
7	Baño principal	4,89 m <sup>2</sup>
8	Baño 2	3,85 m <sup>2</sup>
9	Terraza	28,00 m <sup>2</sup>
<b>TOTAL ÚTIL P1</b>		<b>86,88 m<sup>2</sup></b>
<b>TOTAL CONSTRUIDA P1</b>		<b>74,93 m<sup>2</sup></b>



Documento de carácter informativo, no contractual. Las superficies referidas en este plano son orientativas y pueden sufrir variaciones por razones técnicas, legales o de ejecución. El mobiliario, plantas y jardín son meramente decorativos.