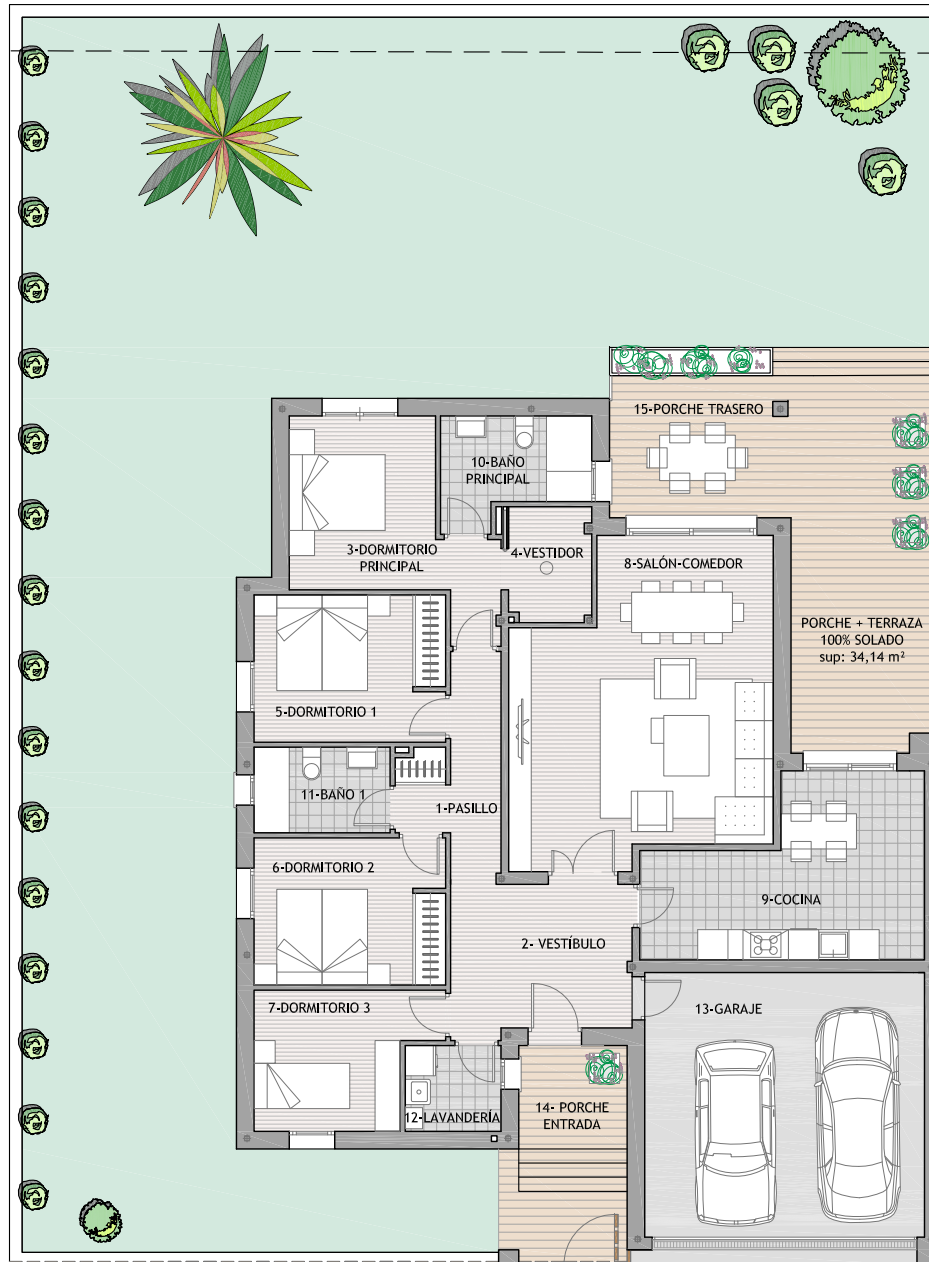
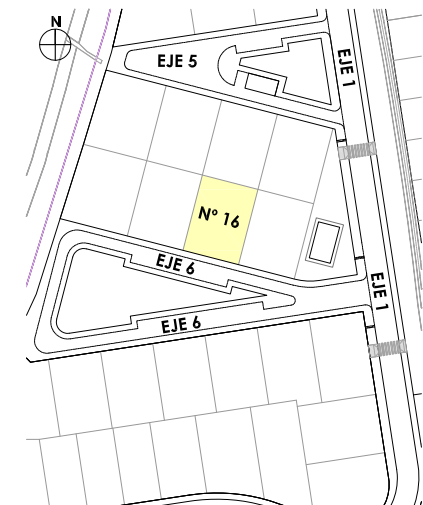


Superficie Parcela: 462,50 m²
 Superficie Jardín: 239,14 m²
 Superficie Construida: 195,12 m²



PLANTA BAJA		
1	Pasillo	9,41 m ²
2	Vestíbulo	7,38 m ²
3	Dormitorio principal	12,40 m ²
4	Vestidor	3,90 m ²
5	Dormitorio 1	11,03 m ²
6	Dormitorio 2	11,03 m ²
7	Dormitorio 3	9,02 m ²
8	Salón-comedor	30,27 m ²
9	Cocina	16,76 m ²
10	Baño principal	5,75 m ²
11	Baño 1	4,59 m ²
12	Lavandería	3,23 m ²
13	Garaje	29,14 m ²
14	Porche entrada 100%	4,40 m ²
15	Porche trasero 50%	5,90 m ²
TOTAL ÚTIL PB		164,21 m²



PLANTA BAJA

sin escala

Las superficies que se presentan en este plano y en su leyenda son aproximadas, las definitivas serán las que resulten de la ejecución de la obra. Se hace entrega de la vivienda solo con el mobiliario y electrodomésticos que consten en la memoria de calidades. El mobiliario de cocina y la disposición de los sanitarios pueden sufrir ligeras variaciones en función del montaje definitivo. Este plano queda sujeto a posibles modificaciones de carácter técnico, legal o de ejecución.