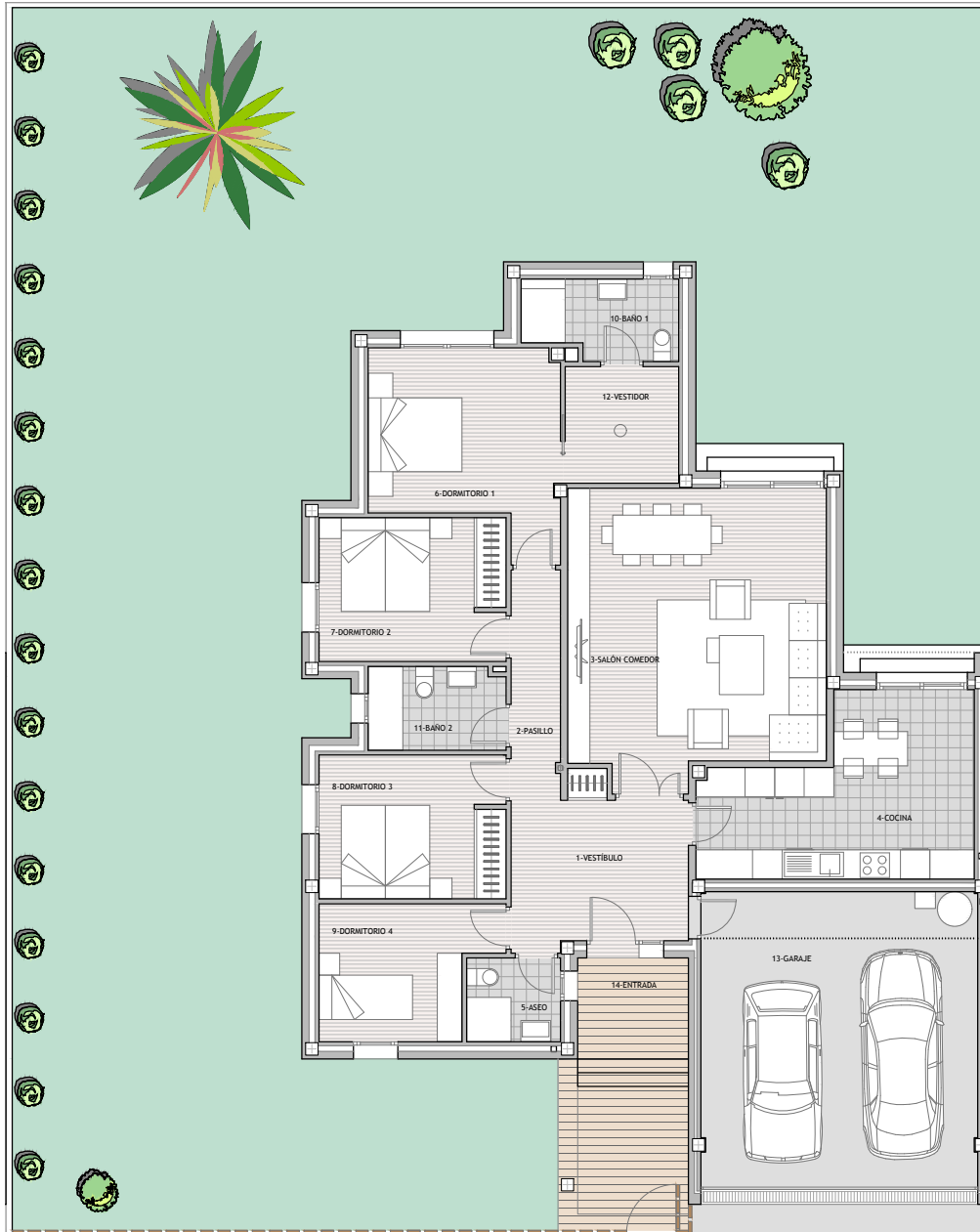


PLATHEA

RESIDENCIAL

VIVIENDA UNA PLANTA CUATRO DORMITORIOS



PLANTA BAJA		
1	Vestíbulo	11,03 m ²
2	Pasillo	4,66 m ²
3	Salón-comedor	30,17 m ²
4	Cocina	17,27 m ²
5	Aseo	3,23 m ²
6	Dormitorio 1	14,06 m ²
7	Dormitorio 2	11,03 m ²
8	Dormitorio 3	11,03 m ²
9	Dormitorio 4	9,02 m ²
10	Baño 1	4,90 m ²
11	Baño 2	4,68 m ²
12	Vestidor	5,45 m ²
13	Garaje	33,66 m ²
14	Porche entrada (50%)	2,31 m ²
TOTAL ÚTIL PB		162,50 m²

Superficie Construida: 195,68 m²

PLANTA BAJA

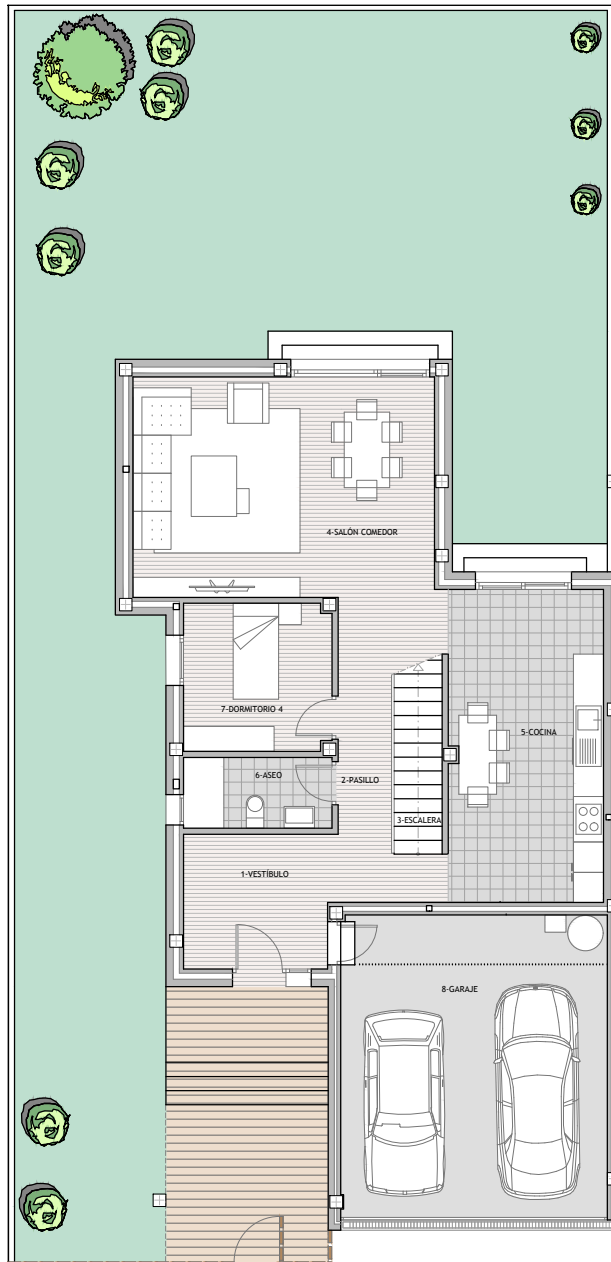
sin escala

Las superficies que se presentan en este plano y en su leyenda son aproximadas, las definitivas serán las que resulten de la ejecución de la obra. Se hace entrega de la vivienda de acuerdo a las especificaciones que consten en la memoria de calidades. La cocina se entrega sin amueblar. Las instalaciones y la disposición de los sanitarios pueden sufrir ligeras variaciones en función del montaje definitivo. Este plano queda sujeto a posibles modificaciones de carácter técnico, legal o de ejecución.

PLATHEA

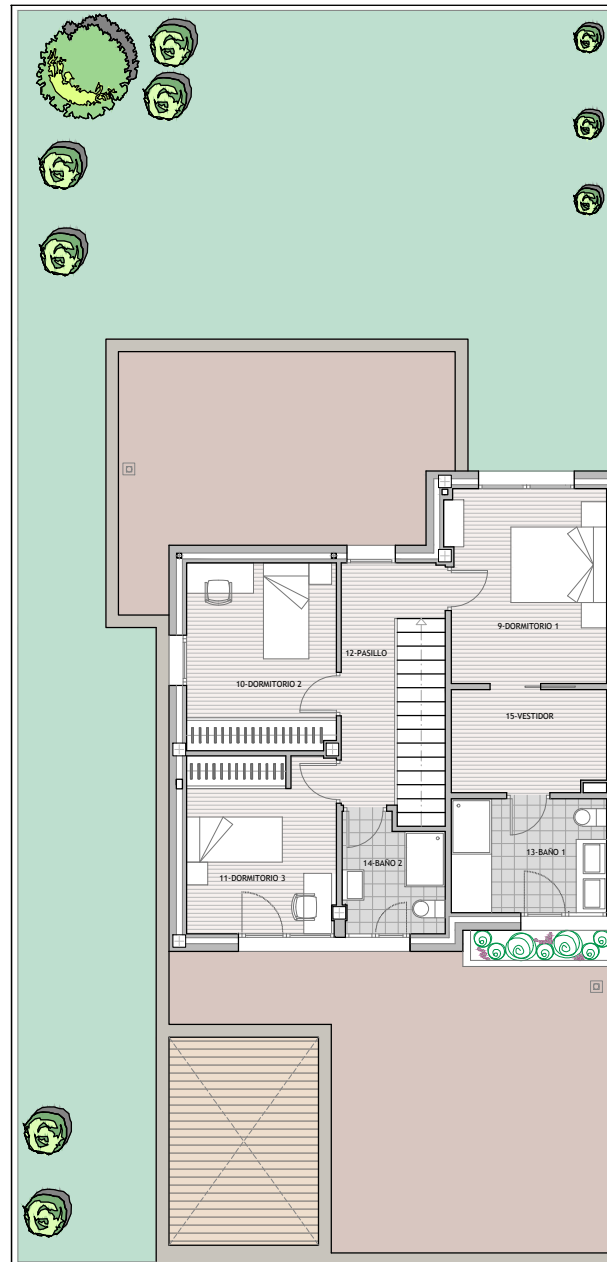
RESIDENCIAL

VIVIENDA DOS PLANTAS CUATRO DORMITORIOS



PLANTA BAJA

sin escala



PLANTA PRIMERA

sin escala

PLANTA BAJA		
1	Vestibulo	7,94 m ²
2	Pasillo	6,17 m ²
3	Escalera	3,66 m ²
4	Salón-comedor	28,76 m ²
5	Cocina	19,05 m ²
6	Aseo	4,13 m ²
7	Dormitorio 4	8,57 m ²
8	Garaje	31,68 m ²
TOTAL ÚTIL PB		109,96 m²
PLANTA PRIMERA		
9	Dormitorio 1	12,03 m ²
10	Dormitorio 2	11,00 m ²
11	Dormitorio 3	10,37 m ²
12	Pasillo	6,23 m ²
13	Baño 1	6,95 m ²
14	Baño 2	4,49 m ²
15	Vestidor	6,17 m ²
TOTAL ÚTIL P1ª		57,24 m²
TOTAL ÚTIL VIVIENDA		167,20 m²

Superficie Construida: 201,33 m²

Las superficies que se presentan en este plano y en su leyenda son aproximadas, las definitivas serán las que resulten de la ejecución de la obra. Se hace entrega de la vivienda de acuerdo a las especificaciones que consten en la memoria de calidades. La cocina se entrega sin amueblar. Las instalaciones y la disposición de los sanitarios pueden sufrir ligeras variaciones en función del montaje definitivo. Este plano queda sujeto a posibles modificaciones de carácter técnico, legal o de ejecución.