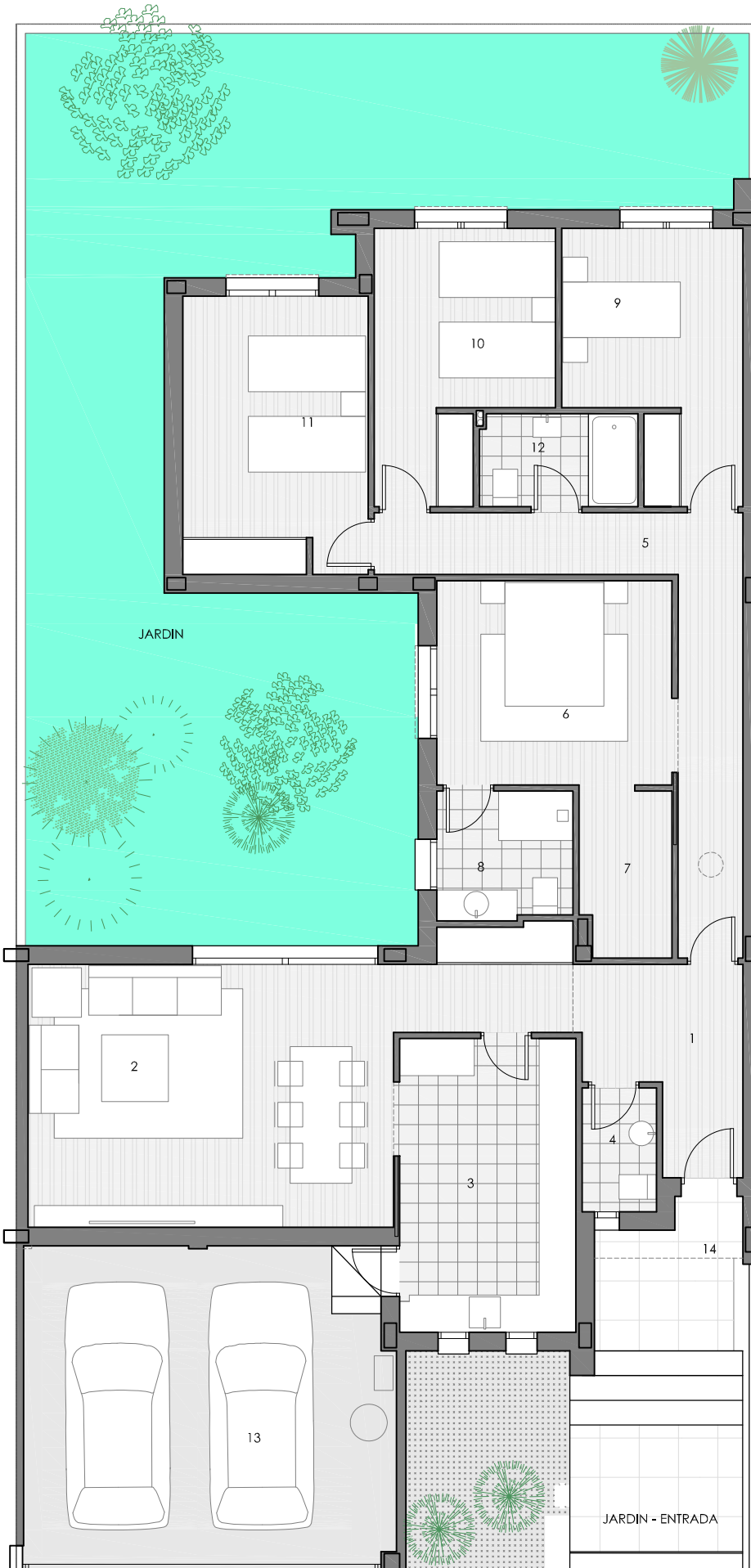
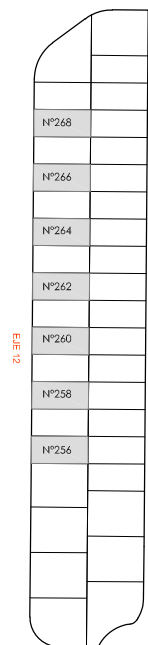


Superficie de Parcela: 300,00 m²
 Superficie de Jardín 1: 86,55 m²
 Superficie de Jardín entrada: 23,28 m²



PLANTA BAJA		
1	HALL-DISTRIB.	7.12
2	SALON-COMEDOR	29.71
3	COCINA	13.54
4	ASEO	2.40
5	PASILLO	12.47
6	DORM. 1	12.54
7	VESTIDOR	3.90
8	BAÑO 1	4.53
9	DORM. 2	11.00
10	DORM. 3	11.00
11	DORM. 4	13.44
12	BAÑO 2	3.81
13	GARAJE	31.16
14	ZAGUÁN	1.69
TOTAL SUP. UTIL VIVIENDA		158,29 m²
TOTAL CONST. VIVIENDA		184,51 m²



EJE 12



PLANTA BAJA

sin escuela

Las superficies que se presentan en este plano y en su leyenda son aproximadas, las definitivas serán las que resulten de la ejecución de la obra. Se hace entrega de la vivienda de acuerdo a las especificaciones que constan en la memoria de calidades. La cocina se entrega sin amueblar. Las instalaciones y disposición de los sanitarios pueden sufrir ligeras variaciones en función del montaje definitivo. Este plano queda sujeto a posibles modificaciones de carácter técnico, legal o de ejecución.

