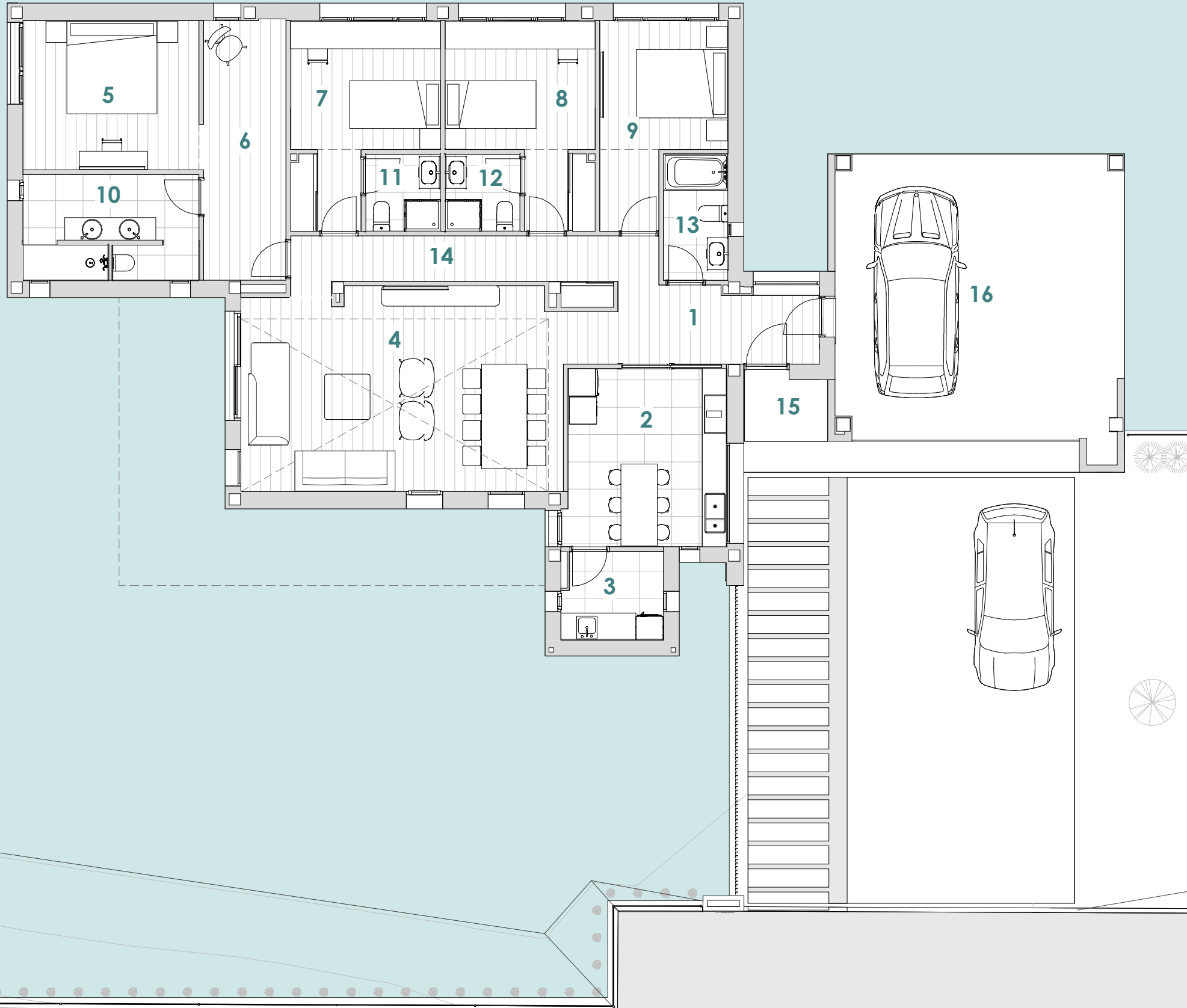


PLANTA BAJA

1 : 100

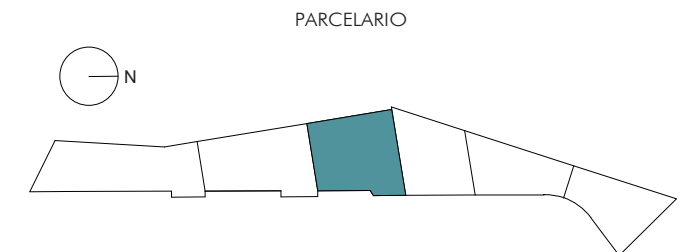


# VIBIA

## RESIDENCIAL

Superficie de Parcela: 1.312,62 m<sup>2</sup>  
 Superficie de Jardín: 1.062,93 m<sup>2</sup>

PLANTA BAJA_		
1	Hall/Entrada	8,57 m <sup>2</sup>
2	Cocina	13,72 m <sup>2</sup>
3	Lavadero	4,22 m <sup>2</sup>
4	Salón/Comedor	31,25 m <sup>2</sup>
5	Dormitorio Ppal	12,81 m <sup>2</sup>
6	Vestidor	10,38 m <sup>2</sup>
7	Dormitorio 1	11,07 m <sup>2</sup>
8	Dormitorio 2	11,07 m <sup>2</sup>
9	Dormitorio 3	10,33 m <sup>2</sup>
10	Baño Ppal	8,63 m <sup>2</sup>
11	Baño 1	2,77 m <sup>2</sup>
12	Baño 2	2,77 m <sup>2</sup>
13	Baño 3	3,94 m <sup>2</sup>
14	Distribuidor	8,48 m <sup>2</sup>
15	Zaguán	2,51 m <sup>2</sup>
16	Garaje cubierto	39,70 m <sup>2</sup>
<b>TOTAL SUP. ÚTIL VIVIENDA</b>		<b>182,22 m<sup>2</sup></b>
<b>TOTAL SUP. CONSTR. VIVIENDA</b>		<b>249,69 m<sup>2</sup></b>



Nº PARCELA: 180

NOTA: Las superficies que se presentan en este plano y en su leyenda son aproximadas, las definitivas serán las que resulten de la ejecución de la obra. Se hace entrega de la vivienda de acuerdo a las especificaciones que consten en la memoria de calidades. La cocina se entrega sin amueblar. Las instalaciones y disposición de los sanitarios pueden sufrir ligeras variaciones en función del montaje definitivo. Este plano queda sujeto a posibles modificaciones de carácter técnico, legal o de ejecución.